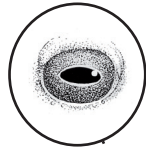


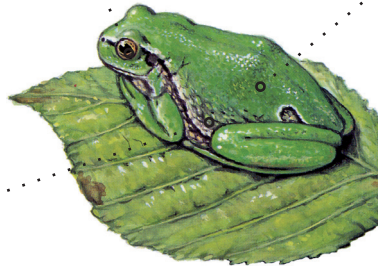
Laubfrosch (*Hyla arborea*)

waagerechte Pupille

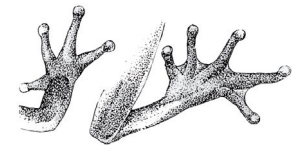


Hautfarbe grün

Unterseite weiß- bis gelblich



Haftscheiben an Zehen und Fingern

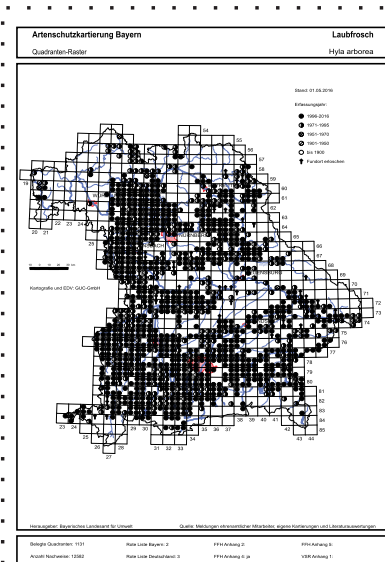


Gesamtlänge: 3-4 cm
selten 4,5 cm

BUND
Naturschutz
in Bayern e.V. © Copyright 2002



Laubfrosch in Bayern



Quelle: Bayerisches Landesamt für Umwelt (LfU) 2016

- **Kennzeichen:** grüner kleiner Baumfrosch; Unterseite gelblich bis weißlich

Verwechslungsmöglichkeiten: keine

▪ **Landlebensraum:** Wiesen, vielfältig und kleinräumig strukturierte Kulturlandschaft; Hecken, gestufte Waldränder; hoher Grundwasserstand

▪ **Laichgewässer:** kleinere, mittlere und größere vegetationsreiche und sonnige Gewässer in Gegenden mit hohem Grundwasserstand

▪ **Gefährdung:** stark gefährdet

▪ **Ursachen:** unkontrollierter Fischbesatz, strukturarme Gewässer, Drainage der Landlebensräume, Vereinheitlichung von Lebensraumstrukturen

Gelege des Laubfrosches:

Einzelne Eiballen, häufig an Pflanzen befestigt

Verwechslungsmöglichkeiten: Kleiner Teichfrosch, Wasserfrosch, Laubfrosch

RL Bay.

2

FFH Anhang IV

