

# Anlage 1: Bewertung der Auen in Deutschland



Auszug für die Bewertung des Donau-Gebietes:

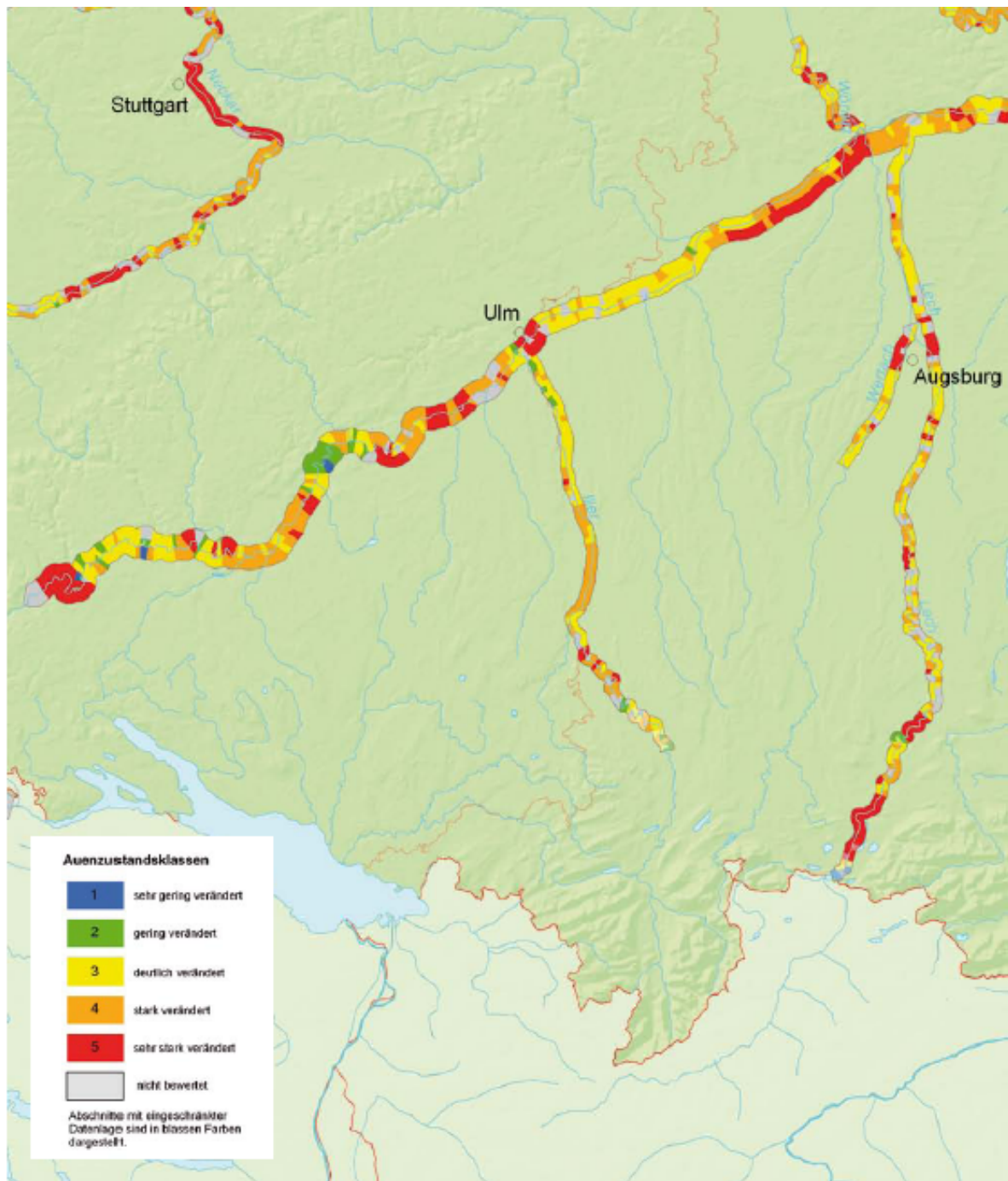


Abbildung 19: Donau und Zuflüsse stromaufwärts der Lechmündung

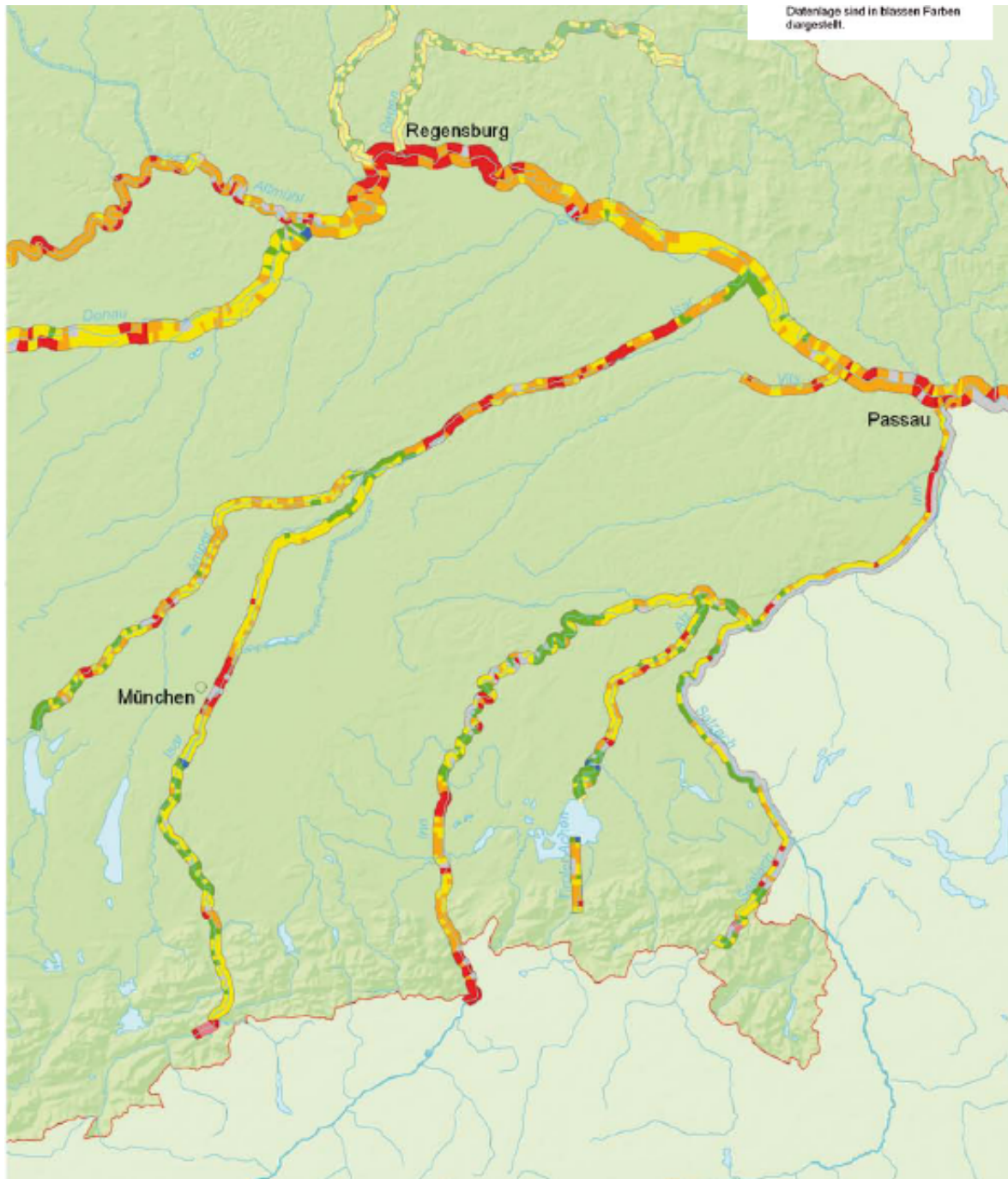


Abbildung 22: Donau und Zuflüsse zwischen Lech- und Innmündung



## Auszug für Bayern: Verlust von Überschwemmungsflächen (= Auen)

